

## Vorläufige Bedienungsanleitung X2X-Box

Version	0.50
Datum	18.03.2010



Diese neu entwickelte X2X-Box ermöglicht es, vorhandene Fahr- oder Stellregler wie die Roco Maus, das Roco RouteControl oder den Lenz LH90/LH100 an unsere Future-Central-Control (FCC) anzuschließen. Dazu bietet die X2X-Box auf der einen Seite Anschlüsse für XpressNet™ Geräte und auf der anderen Seite Anschlüsse für zwei SelectRIX Busse. Dadurch kann die X2X-Box für folgendes verwendet werden:

- Als Lokfahrrregler für Loks mit DCC, SelectRIX 1, SelectRIX 2 und Märklin Motorola Lokdecoder.
- Zum Schalten von Weichen, Signale, Beleuchtung usw. am SX-Bus0 oder am SX-Bus1

## Vorläufige Bedienungsanleitung X2X-Box

Version	0.50
Datum	18.03.2010

### Technische Daten

#### Stromversorgung

Die Stromversorgung der X2X-Box erfolgt über den SelectRIX-Bus. Der vom SelectRIX-Bus gelieferte Strom versorgt dann die Geräte am XpressNet™ Bus.

#### Datenformate

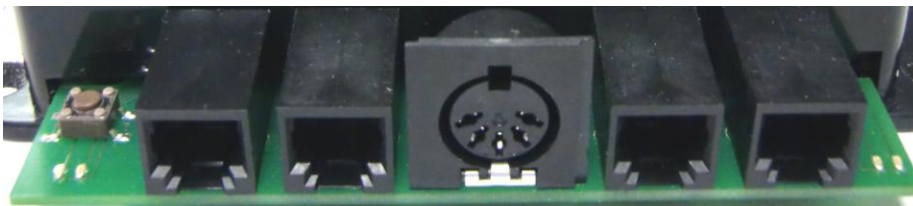
Die X2X-Box ermöglicht die Ansteuerung folgender Datenformate:

- |  |   |
|--|---|
| <ul style="list-style-type: none"> <li>• <b>SelectRIX 1</b></li> <li>• <b>SelectRIX 2</b></li> <li>• <b>DCC (Digital Command Control)</b></li> <li>• <b>Märklin Motorla</b></li> </ul> | <ul style="list-style-type: none"> <li><b>Fahren von Loks und Stellen von Weichen usw.</b></li> <li><b>Fahren von Loks</b></li> <li><b>Fahren von Loks</b></li> <li><b>Fahren von Loks</b></li> </ul> |
|--|---|

#### Anschlüsse

Vorderseite:

Update-  
Taster



LED1LED2 ← XpressNet™ Anschlüsse → LED3LED4

- Vier Steckbuchsen zum Anschluss von Roco-Geräten
- Eine Steckbuchse zum Anschluss von Lenz-Geräten
- Vier Status-LED's

Rückseite:

SX- Bus 0      SX- Bus 0      SX- Bus 1      Einstellungen      SX- Bus0      SX- Bus 0



- Vierpoliger Schalter für diverse Einstellungen
- Zwei 10-polige Stiftleisten für SelectRIX Bus0
- Zwei 5-polige Din-Buchsen für SelectRIX Bus0
- Eine 5-polige Din-Buchse für SelectRIX Bus1

#### Anzeigen

LED1	Spannungsversorgung	(leuchtet wenn Versorgungsspannung anliegt)
LED2	SelectRIX	(leuchtet wenn Daten zum SX-Bus gehen)
LED3	XpressNet™	(flackert im Normalbetrieb)
LED4	XpressNet™ Aktivität	(leuchtet bei Aktivitäten auf XpressNet™ Bus)

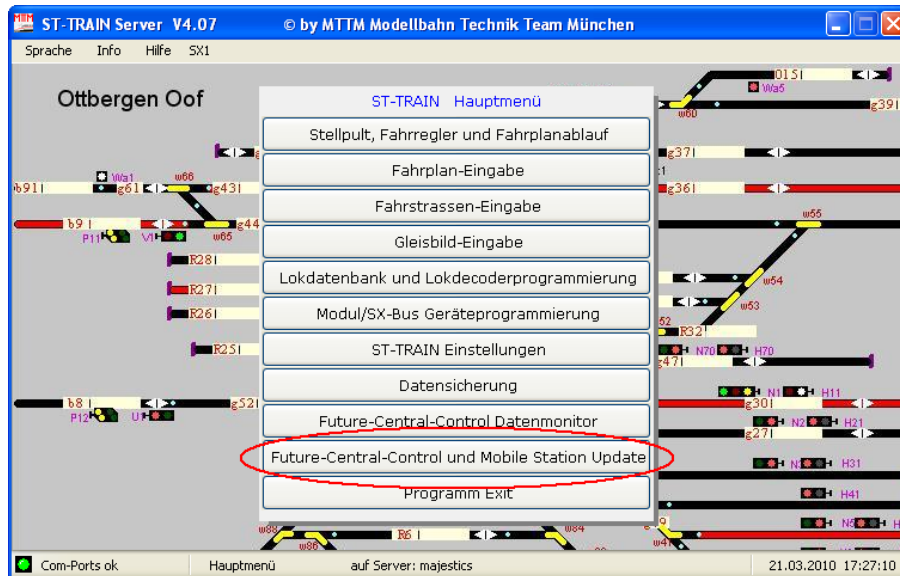


## Vorläufige Bedienungsanleitung X2X-Box

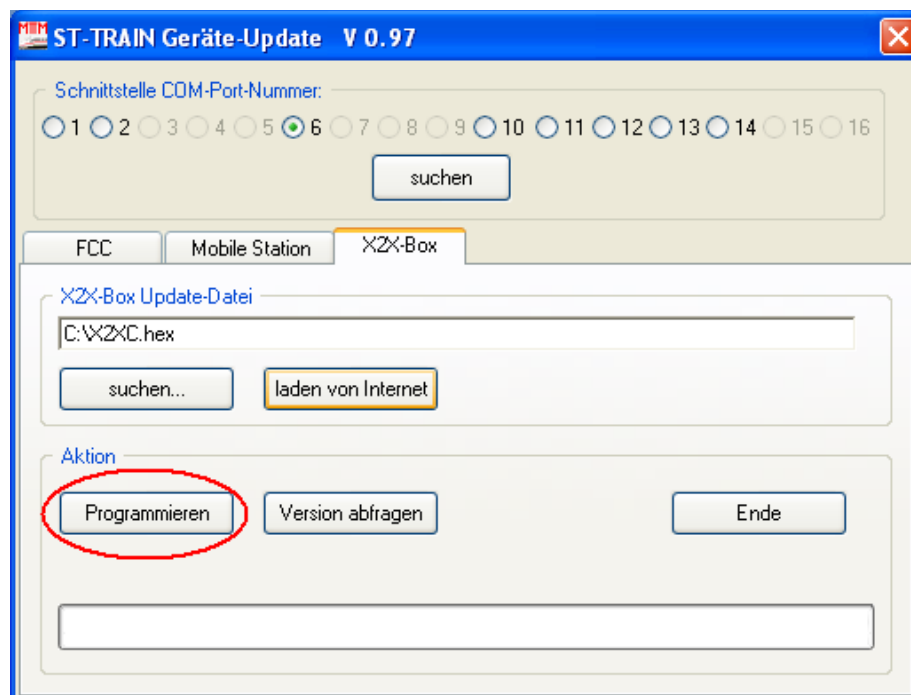
Version 0.50  
Datum 18.03.2010

### X2X-Box Update über PC:

Über den ST-TRAIN Menüpunkt 'Future-Central-Control und Mobiee Station Update' kann auch die X2X-Box immer auf den neusten Stand gebracht werden.



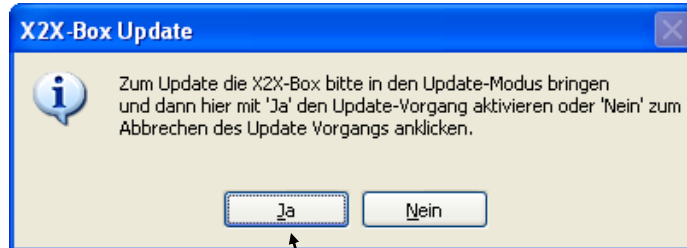
Die aktuellste X2X-Box Firmware kann direkt durch das ST-TRAIN Update Programm vom Internet geladen werden ('laden vom Internet'). Danach muss mit angesteckter X2X-Box der Update über Anklicken von 'Programmieren' gestartet werden.



## Vorläufige Bedienungsanleitung X2X-Box

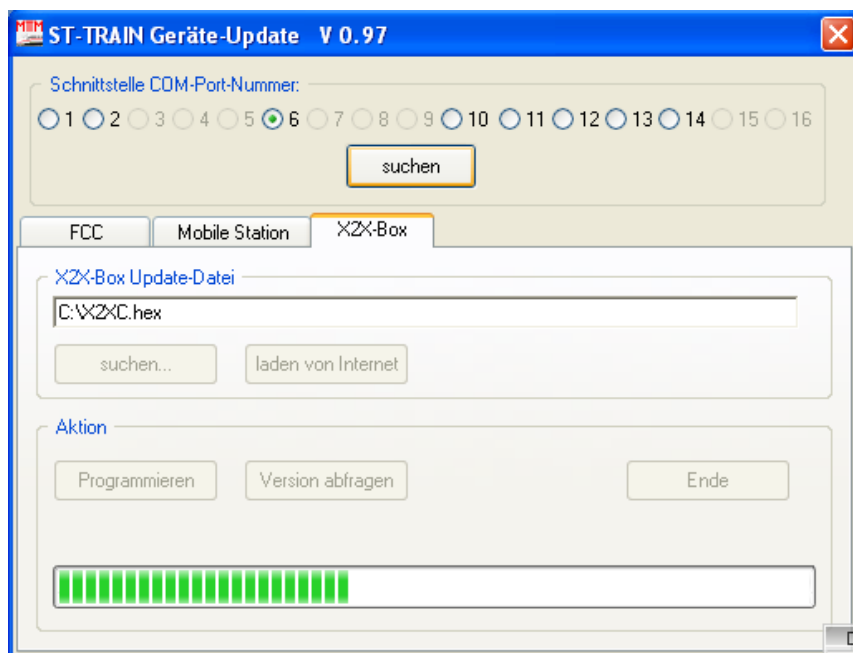
Version	0.50
Datum	18.03.2010

Danach erscheint folgende Meldung:



Nun muss der 'Update-Taster' an der X2X-Box für ca. 2 Sekunden gedrückt werden. Er kann losgelassen werden, sobald die LED1 und LED2 wechselseitig blinken. Dies signalisiert, dass die X2X-Box im Update-modus ist.

Um den Update nun auszuführen muss noch 'JA' angeklickt werden.

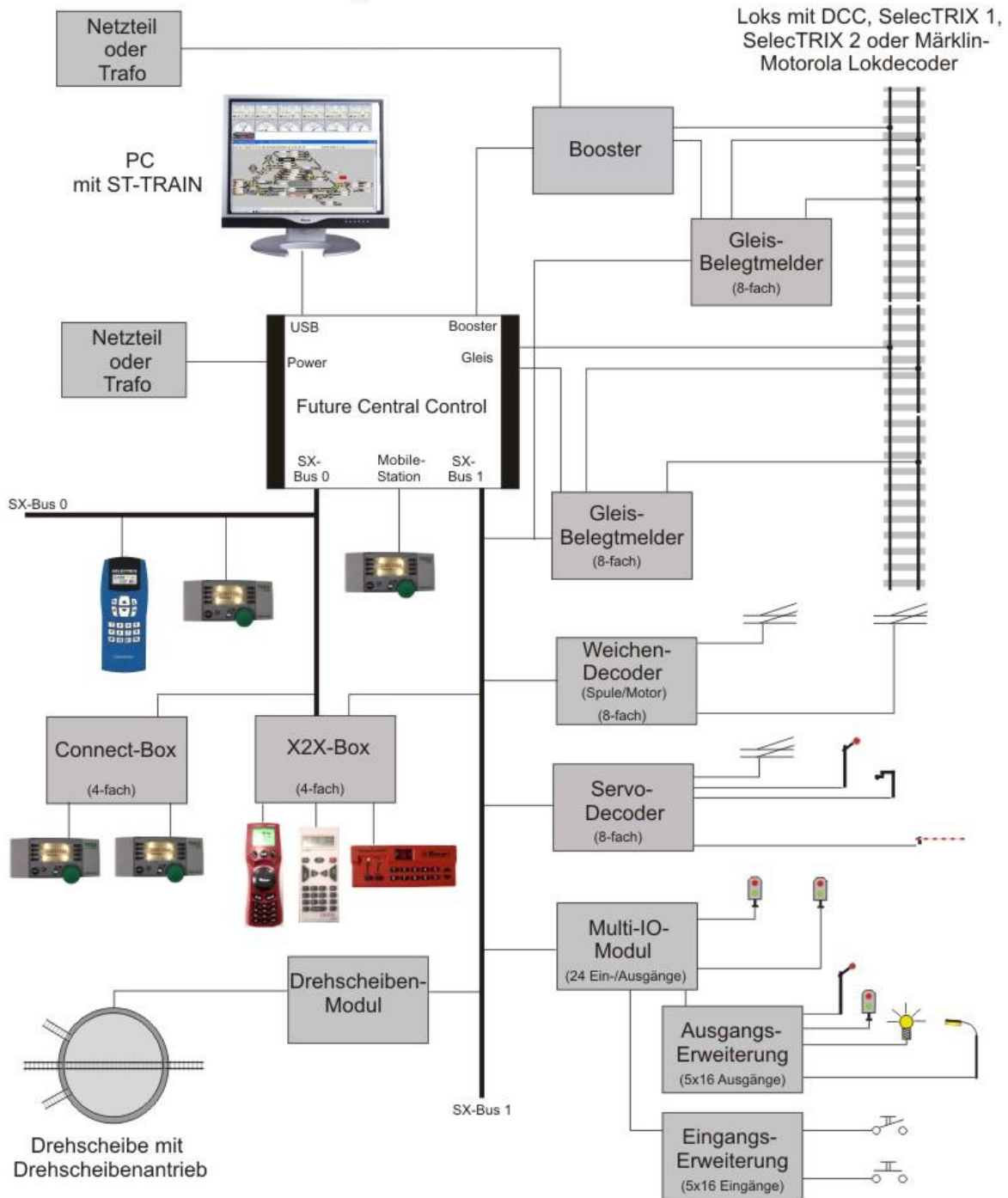


**WICHTIGER HINWEIS:** Für den Fall, dass das Update schiefgegangen ist, sollte der Update folgendermaßen wiederholt werden:

1. X2X-Box von der FCC trennen (es sollte auch kein anderes Gerät am SX-Bus angesteckt sein).
2. Dann über das Update-Programm das Update starten, bis die Meldung kommt, dass die X2X-Box in den Update-Modus gebracht werden soll.
3. Nun die X2X-Box mit gedrücktem Update-Taster anstecken und im Update-Programm auf 'Ja' klicken.

Dies kann mehrere Male wiederholt werden. Für den seltenen Fall, dass dies auch nicht hilft, muss die X2X-Box an MTTM zum Neuprogrammieren eingeschickt werden.

## Systemübersicht



MTTM Modellbahn-Technik-Team-München  
Wasserturmstraße 30  
85551 Kirchheim

Tel: (089) 90 46 95 47  
Fax: (089) 90 46 95 48  
Web: www.mttm.de

Doehler & Haass GmbH & CoKG  
Reulandstraße 16  
81377 München

Tel: (089) 34 54 28  
Fax: (089) 719 18 81  
Web: www.doehler-haass.de